

# EXTENSION DU RÉSEAU DE CHAUFFAGE URBAIN

TRAVAUX ENTRE PONTCHAILLOU  
ET LA RUE D'ANTRAIN  
AUTOMNE 2022 - ÉTÉ 2023

*(Mise à jour février 2023)*

**PLAN  
CLIMAT**  
Rennes  
Métropole



En'RnoV  
Réseau de chauffage urbain Rennes nord Vilaine

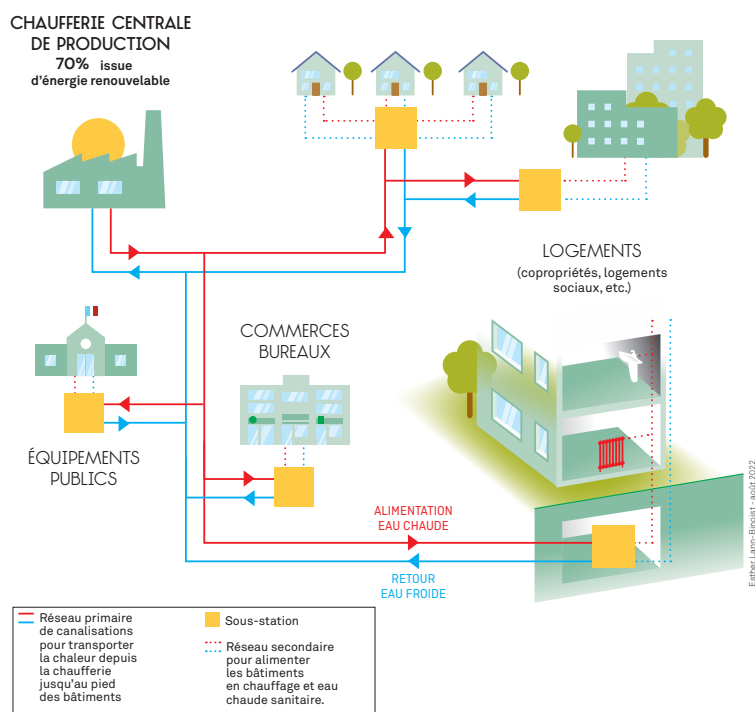
RENNES  
MÉTROPOLÉ

Dans le cadre du Plan Climat-Air-Énergie Territorial (PCAET) de Rennes Métropole, En'RnoV, délégataire du réseau de chauffage urbain Rennes Nord Vilaine, accompagne la Métropole dans un programme ambitieux de développement et de travaux de 2020 à 2025.

Au total, ce seront 36 km de réseaux qui viendront s'ajouter aux 30 km existants.

## QU'EST-CE QU'UN RÉSEAU DE CHAUFFAGE URBAIN ?

C'est un chauffage central à l'échelle d'une ville, qui alimente des bâtiments collectifs (privés, publics, industriels) en chauffage et en eau chaude sanitaire.



Une nouvelle phase de travaux va s'engager au nord du centre-ville de Rennes afin d'interconnecter les réseaux de chauffage Nord et Est. Ce carnet vise à vous présenter les grandes étapes prévues dans les prochains mois pour réaliser cette interconnexion. Avant chaque phase de travaux, les riverains concernés seront systématiquement informés par courriers et panneaux du calendrier précis d'intervention dans leur rue et des éventuelles perturbations (déviations, travaux de nuit...).

## LES ATOUTS DU RÉSEAU DE CHAUFFAGE URBAIN

### UNE SOLUTION ÉCOLOGIQUE

- ➔ Plus de **70 % d'énergie issue du renouvelable** ou de récupération
- ➔ Émissions atmosphériques maîtrisées, mesurées et contrôlées en continu
- ➔ Réseau performant et isolé, efficacité énergétique supérieure à **90 %** sur l'ensemble du réseau

### STABILITÉ ET MAÎTRISE DES COÛTS

- ➔ Les tarifs appliqués aux réseaux de chauffage urbain bénéficient d'une **TVA à taux réduit de 5.5%**
- ➔ L'exploitation industrielle du réseau permet de **mutualiser la production et la distribution** de chaleur, assurant des économies sur de nombreux postes (maintenance, remplacement des équipements, etc.).

### CONFORT ET SÉCURITÉ

- ➔ **Pas de nuisances** liées à la combustion dans les bâtiments (bruits, odeurs...)
- ➔ Surveillance et service de dépannage disponible **24h/24 et 7j/7** pour une qualité de chaleur continue

### UN SERVICE PUBLIC

- ➔ Le chauffage urbain est un service public. Rennes Métropole a choisi d'en déléguer l'exploitation à l'entreprise En'RnoV, société dédiée. La Métropole n'en reste pas moins l'autorité organisatrice garante de la bonne gestion et du bon fonctionnement du réseau.

## POURQUOI CES TRAVAUX D'INTERCONNEXION ?

**Aujourd'hui**, il existe deux réseaux de chaleur urbain qui sont respectivement situés à l'Est et au Nord de Rennes.

Ils sont actuellement indépendants.

La connexion de ces deux réseaux permettra de maximiser la récupération de l'énergie produite sur l'usine de valorisation énergétique (UVE) des déchets de Villejean et de la chaufferie biomasse de Baud-Chardonnet.

**Objectif final** : ce réseau unique sera ainsi alimenté en privilégiant toutes les énergies renouvelables à disposition sur le territoire rennais au bénéfice du plus grand nombre.

Le réseau fournira à terme, aux clients-usagers, une énergie sûre, vertueuse et à coûts maîtrisés, grâce à la liaison entre cinq chaufferies et l'unité de valorisation énergétique des déchets de Villejean, ce qui fera du réseau de chauffage Rennes Nord Vilaine, **l'un des plus gros réseaux de chauffage urbain de France.**

## CHIFFRES CLÉS DU RÉSEAU EN'RNOV À TERME

7

quartiers desservis sur les 12 quartiers rennais :

Villejean - Beauregard

Bourg l'Evesque - la Touche - Moulin du Comte

Saint-Martin

Centre

Maurepas - Bellangerais

Thabor - Saint-Hélier - Alphonse Guérin - Baud Chardonnet

Jeanne d'Arc - Longs-Champs - Beaulieu

35 000

équivalent-logements raccordés

66 KM

de réseau (30 km existants et 36 km à venir)

70 %

d'énergies renouvelables  
et de récupération

460 000

tonnes de CO<sup>2</sup> évitées sur 18 ans

100%

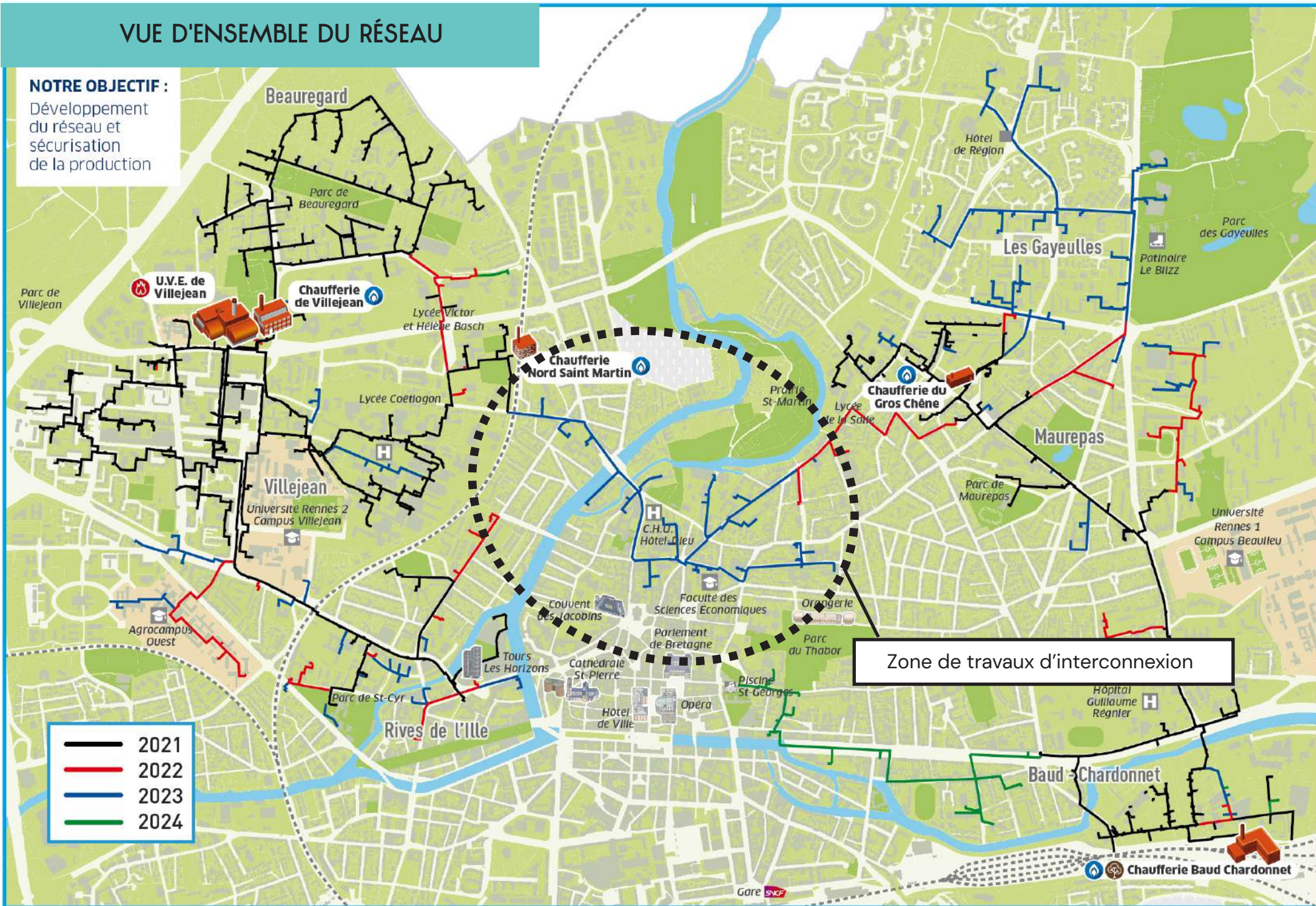
de la biomasse consommée issue d'un périmètre géographique  
de 100 km, dont 15 % à moins de 50 km



# VUE D'ENSEMBLE DU RÉSEAU

## NOTRE OBJECTIF :

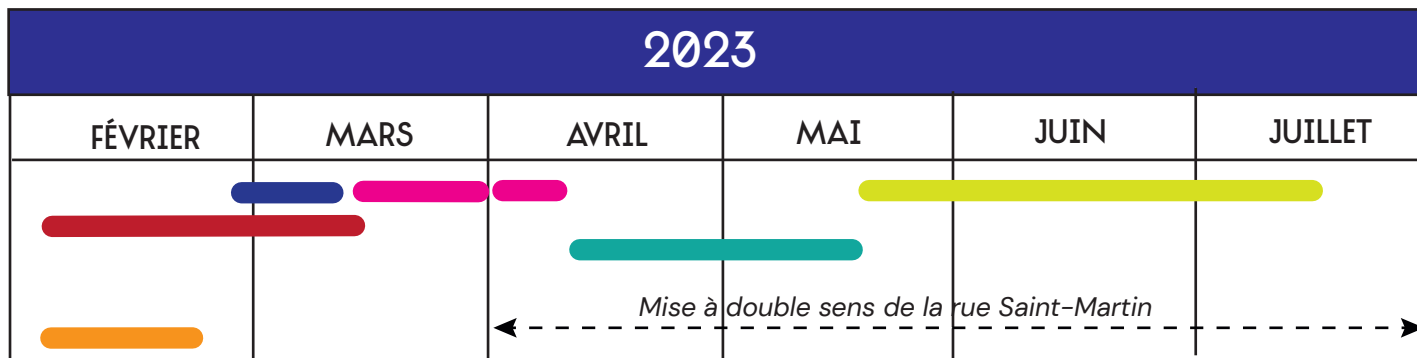
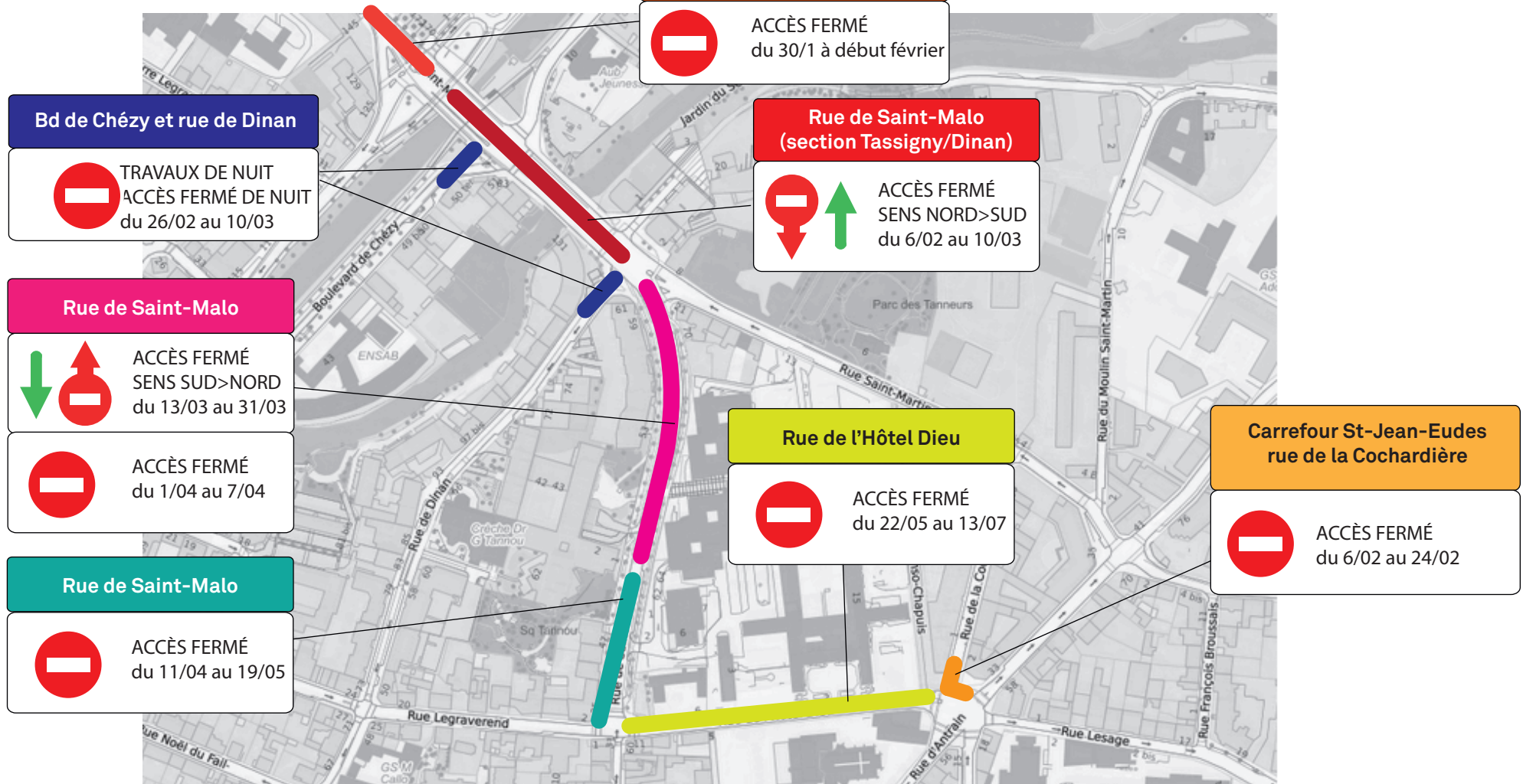
Développement du réseau et sécurisation de la production



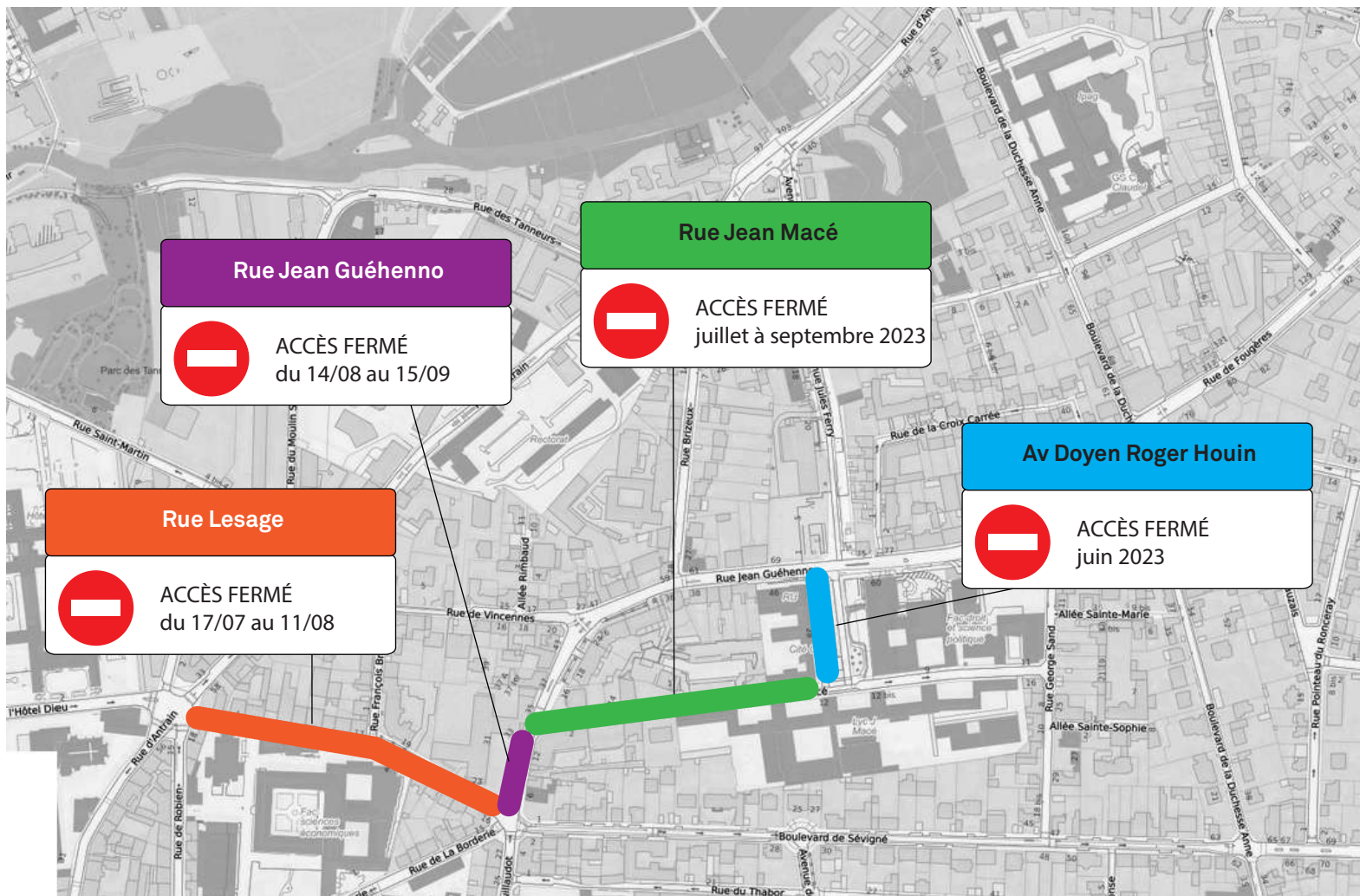


# LES TRAVAUX DE JANVIER À JUILLET 2023

(Phasage prévisionnel : les dates précises seront communiquées au moins 15 jours avant chaque phase)



# LES TRAVAUX À L'ÉTÉ 2023



Dans la continuité des travaux d'interconnexion réalisés au printemps sur la rue de l'Hôtel Dieu, des travaux de raccordement de bâtiments seront réalisés l'été dans les rues Lesage, Jean Guéhenno, Jean Macé et sur l'avenue Doyen Roger Houin.

2023			
JUIN	JUILLET	AOÛT	SEPTEMBRE

# RENSEIGNEMENTS

---

Des courriers d'information seront distribués avant chaque nouvelle phase pour vous expliquer les modalités de réalisation des travaux (conditions de circulation, impact...)

---

Toutes les infos  
en scannant le QR Code :



[rezomee.fr/enrnov/](https://rezomee.fr/enrnov/)

La médiatrice de chantier est à votre disposition  
au numéro vert :

**0 805 020 199**

Service & appel  
gratuits

Pendant les travaux, certaines lignes de bus et la  
collecte des déchets pourront être perturbés



Toutes les infos sur le réseau STAR  
sur [star.fr](https://star.fr) et STAR l'appli.



Toutes les infos sur la collecte des déchets  
au numéro vert : 0 800 01 14 31