

INFO

RIVERAINS

SEPTEMBRE 2023



Crédit image : Rennes Métropole (E. Tessier)

Vue de la piste bidirectionnelle rue de Rennes

## RÉSEAU EXPRESS VÉLO

### AMÉNAGEMENT DE LA LIAISON RENNES – THORIGNÉ-FOUILLARD (SECTION CESSON-SÉVIGNÉ / THORIGNÉ-FOUILLARD)

Le Réseau Express Vélo est un projet métropolitain qui consiste à créer un réseau composé majoritairement de pistes cyclables, plus confortables, plus lisibles et plus sécurisantes. Il prévoit, à l'horizon 2025, 104 km de liaisons sécurisées, avec des itinéraires continus et facilement identifiables, reliant Rennes et les 15 communes de la première couronne métropolitaine. L'enjeu : favoriser les déplacements domicile-travail à vélo, notamment pour les utilisateurs de vélos à assistance électrique, sur des axes déjà fréquentés.

Ce nouvel itinéraire assurera la continuité cyclable entre ViaSilva et le centre-ville de Thorigné-Fouillard (la dernière section entre le métro Cesson-Viasilva et le chemin de la Baillée sera réalisé ultérieurement par la SPLA Viasilva). D'une longueur d'environ 3 km, cette liaison empruntera majoritairement des voies ou des chemins existants.

#### L'AMÉNAGEMENT DANS THORIGNÉ-FOUILLARD :

Des pistes cyclables seront aménagées rue de Rennes (entre la Mairie et l'avenue Irène Joliot-Curie) et sur l'avenue Irène Joliot-Curie (entre la rue de Rennes et la rue du Clos Corbin). Un plateau surélevé permettra de sécuriser les traversées des cyclistes et piétons sur cette avenue.

La mise en service de ces aménagements est prévue pour début 2024.

#### L'AMÉNAGEMENT HORS AGGLOMÉRATION ::

L'aménagement rue Clos Corbin (fin 2023) à Thorigné-Fouillard puis sur les chemins de la Gravelle (fin 2023) et de la Baillée (début 2025) à Cesson-Sévigné prendra la forme d'une vélorue (la vélorue est une voie de circulation dont la chaussée est entièrement dédiée aux cyclistes mais où les autres véhicules sont autorisés à y circuler sous certaines conditions). Les voiries étroites seront élargies à 3.50 m minimum et des surlargeurs ponctuelles seront aménagées pour permettre le croisement de véhicules et engins agricoles.

Le carrefour des chemins de la Baillée, de la Gravelle, de Champoury et de la grande Bretonnière sera sécurisé et une modification du régime de priorité sera mis en oeuvre pour ralentir les véhicules motorisés et donner la priorité aux cyclistes circulant sur le réseau express vélo.

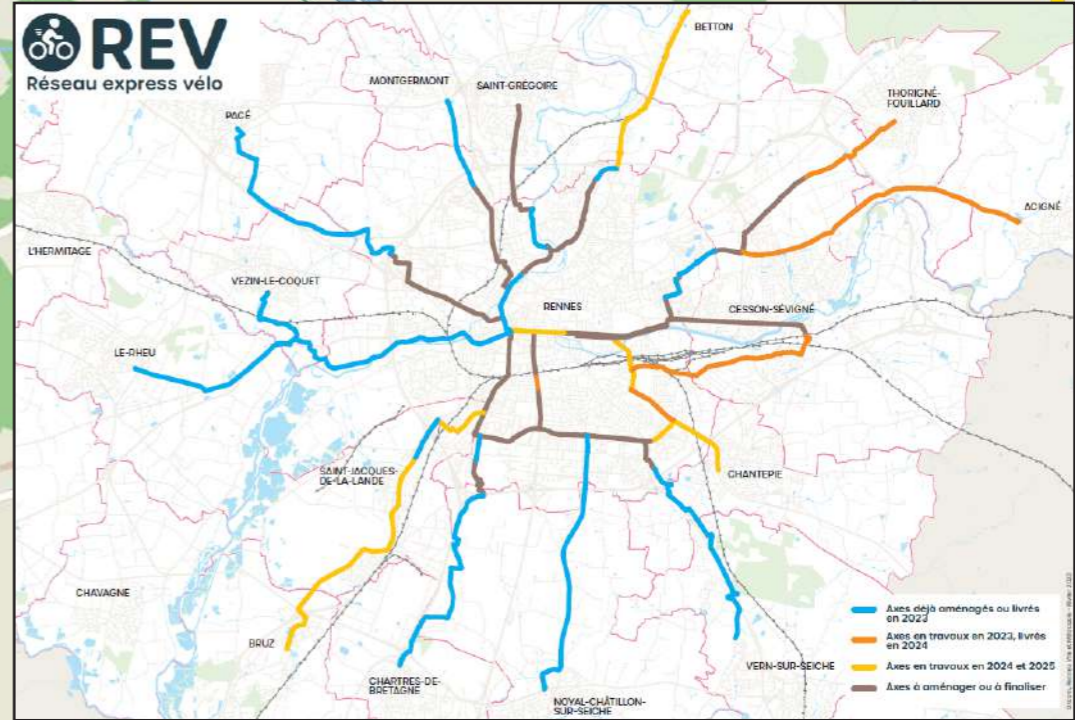
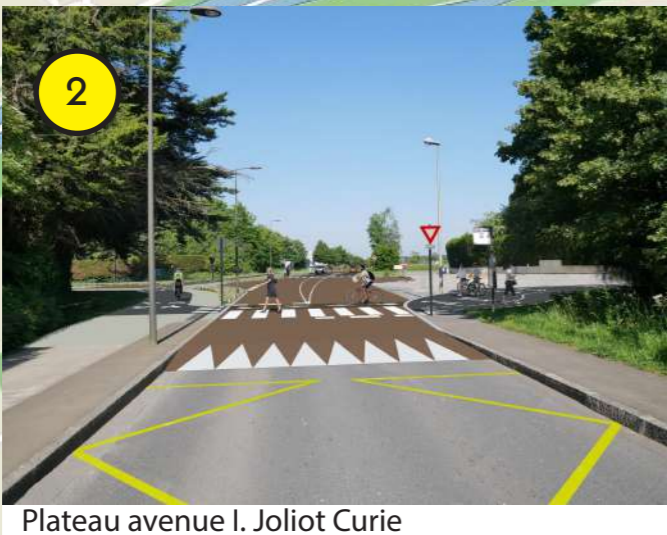
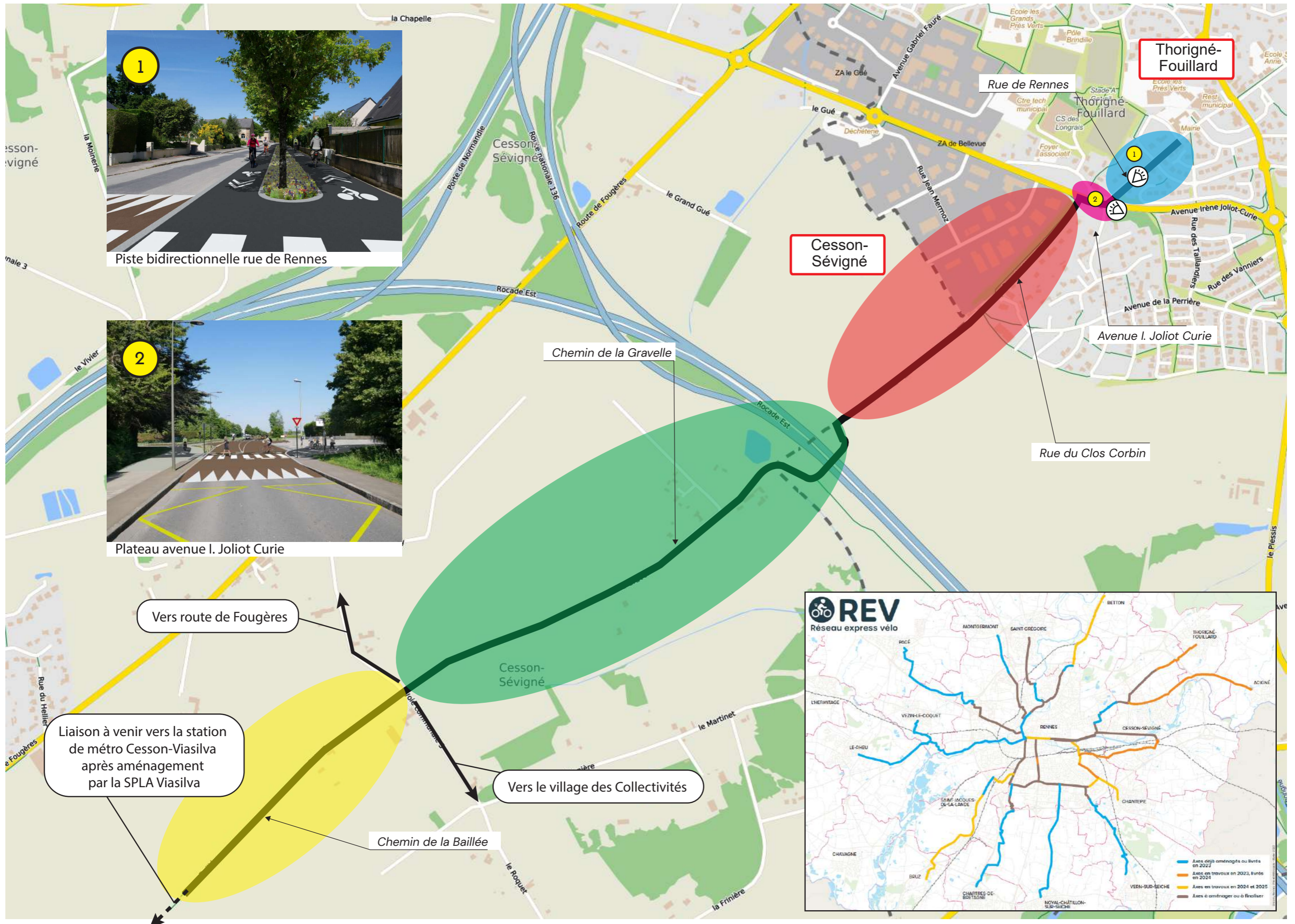
DES QUESTIONS ?

[comtravaux@rennesmetropole.fr](mailto:comtravaux@rennesmetropole.fr)

06 24 13 60 95

IMPRIMERIE

DirCOM Rennes, Ville et Métropole - G.Aubert - juillet 2023



Liaison à venir vers la station de métro Cesson-Viasilva après aménagement par la SPLA Viasilva

Vers route de Fougères

Vers le village des Collectivités

Chemin de la Baillée

Cesson-Sévigné

Thorigné-Fouillard

Chemin de la Gravelle

Avenue I. Joliot Curie

Rue du Clos Corbin

Rue de Rennes

Cesson-Sévigné

Thorigné-Fouillard

la Chapelle

Porte de Normandie

Road nationale 136

Route de Fougères

le Grand Gué

ZA le Gué

Avenue Gabriel Faure

Ecole les Grands Prés Verts

Pôle Brindille

Stade A

Ecole Anne

esson-Sévigné

la Moirerie

le Vivier

le Gué

Dechèterrie

ZA de Bellevue

Rue Jean Mermoz

Rocade Est

le Plessis

le Martinet

la Frinière

la Roquet

le Plessis

le Plessis

le Plessis

le Plessis

le Plessis

le Plessis

le Plessis

le Plessis

le Plessis

le Plessis

le Plessis

onale 3

le Vivier

le Vivier

le Vivier

le Vivier

le Vivier

le Vivier

le Vivier

le Vivier

le Vivier

le Vivier

le Vivier

le Vivier

le Vivier

le Vivier

le Vivier

le Vivier

le Vivier

le Vivier

le Vivier

le Vivier

le Vivier

le Vivier

le Fougères

Rue du Heiller

le Fougères

le Fougères

le Fougères

le Fougères

le Fougères

le Fougères

le Fougères

le Fougères

le Fougères

le Fougères

le Fougères

le Fougères

le Fougères

le Fougères

le Fougères

le Fougères

le Fougères

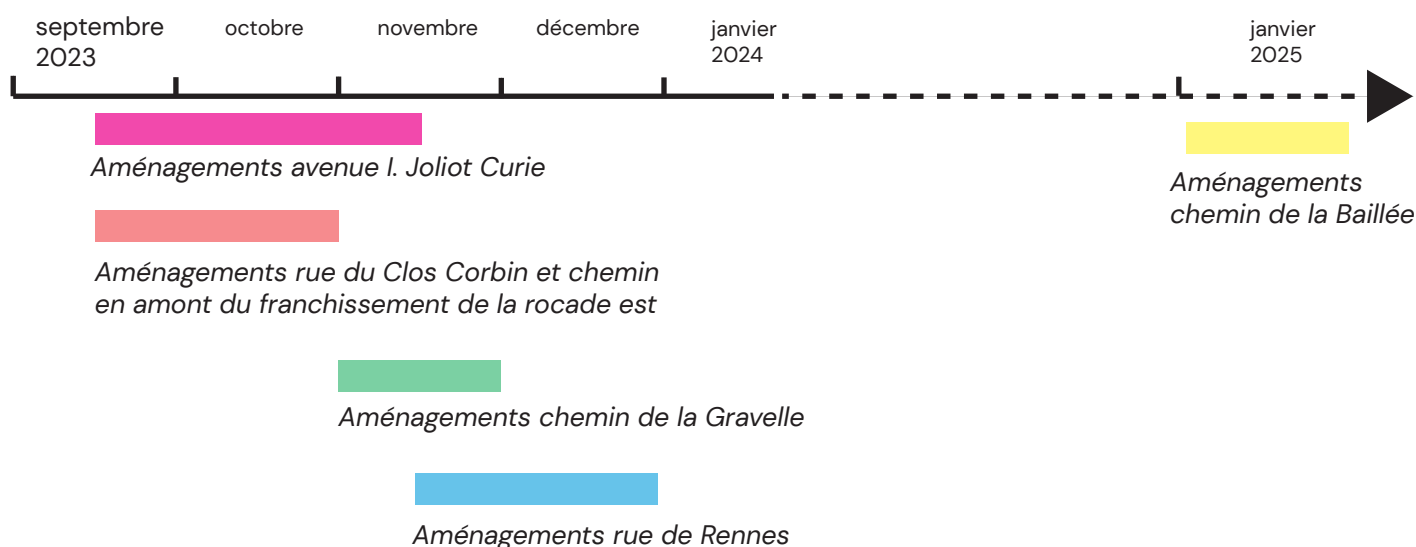
le Fougères

le Fougères

le Fougères

le Fougères

## LA PLANNING DES TRAVAUX :



## LA CIRCULATION PENDANT LES TRAVAUX :

- **Avenue I.Joliot Curie de mi-septembre à mi-novembre 2023 :**
  - Circulation en chaussée réduite
  - Route barrée pour la réalisation du plateau surélevé (pendant les vacances scolaires de la Toussaint). Les arrêts Longrais et le terminus Bellevue (ligne 83) ne seront pas desservis.
  - La traversée piétonne de l'avenue I. Joliot Curie en direction de l'école se fera de préférence au plateau surélevé de la rue des Taillandiers
- **Rue du Clos Corbin de mi septembre à fin octobre 2023 :**
  - Travaux en demi-chaussée
  - Travaux en route barrée (sauf exploitants agricoles) sur le chemin entre chemin de la Gravelle et rue du Clos Corbin (liaison cycle et piéton impossible pendant les travaux).
- **Chemin de La Gravelle en novembre 2023 :**
  - Circulation en chaussée réduite ou sous alternat
- **Rue de Rennes de mi-novembre à fin décembre 2023**

Travaux par sections pour garantir une accessibilité aux riverains ainsi qu'aux services publics :

  - Fermeture du carrefour avec la rue Anatole Le Braz : l'accès à l'école et au stade se fera par la rue de Lusk mise à double-sens.
  - Route barrée devant la mairie.
  - Route barrée dans la section ouest entre l'avenue I. Joliot Curie et la rue A. Le Braz.
- **Chemin de la Baillée :**

Les travaux seront réalisés en 2025, en cohérence avec la réalisation de la continuité cyclable dans Viasilva.

(à chaque fin de phase, une à deux journées de fermeture seront nécessaires pour la réalisation des enrobés)

Avec la participation financière de :

Maîtrise d'Ouvrage