

INFO

RIVERAINS

MAI 2024



Bruz

TRAVAUX D'ASSAINISSEMENT

Rennes Métropole poursuit ses travaux d'assainissement commencés le 25 mars sur la rue Laennec.

À partir du jeudi 16 mai et jusqu'au vendredi 2 août, ces travaux se poursuivront principalement sur la rue Théodore Botrel et rue adjacentes, modifiant les conditions de circulation et d'accès sur le secteur.

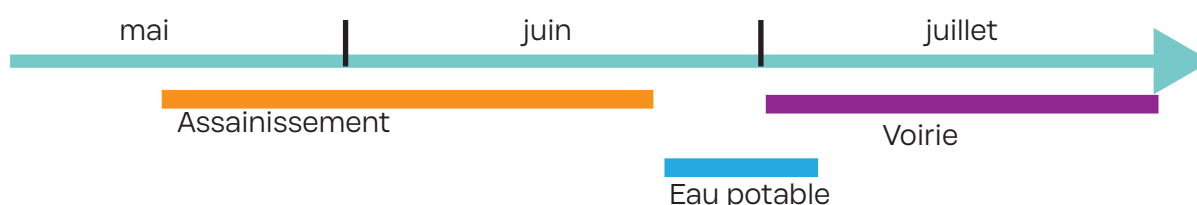
Dans la continuité des travaux d'assainissement, Eau du Bassin Rennais interviendra sur le réseau d'eau potable. Le chantier se terminera par des travaux de voirie.

À chaque nouvelle phase, les conditions de circulation seront modifiées et des déviations seront mises en place selon le positionnement du chantier. Les accès riverains pourront être perturbés mais seront maintenus durant l'intégralité du chantier.

Vous trouverez en page centrale de ce document les plans reprenant les conditions de circulation.

Nous nous efforcerons de minimiser la gêne occasionnée et nous vous remercions de votre compréhension.

Planning des travaux :



DES QUESTIONS ?

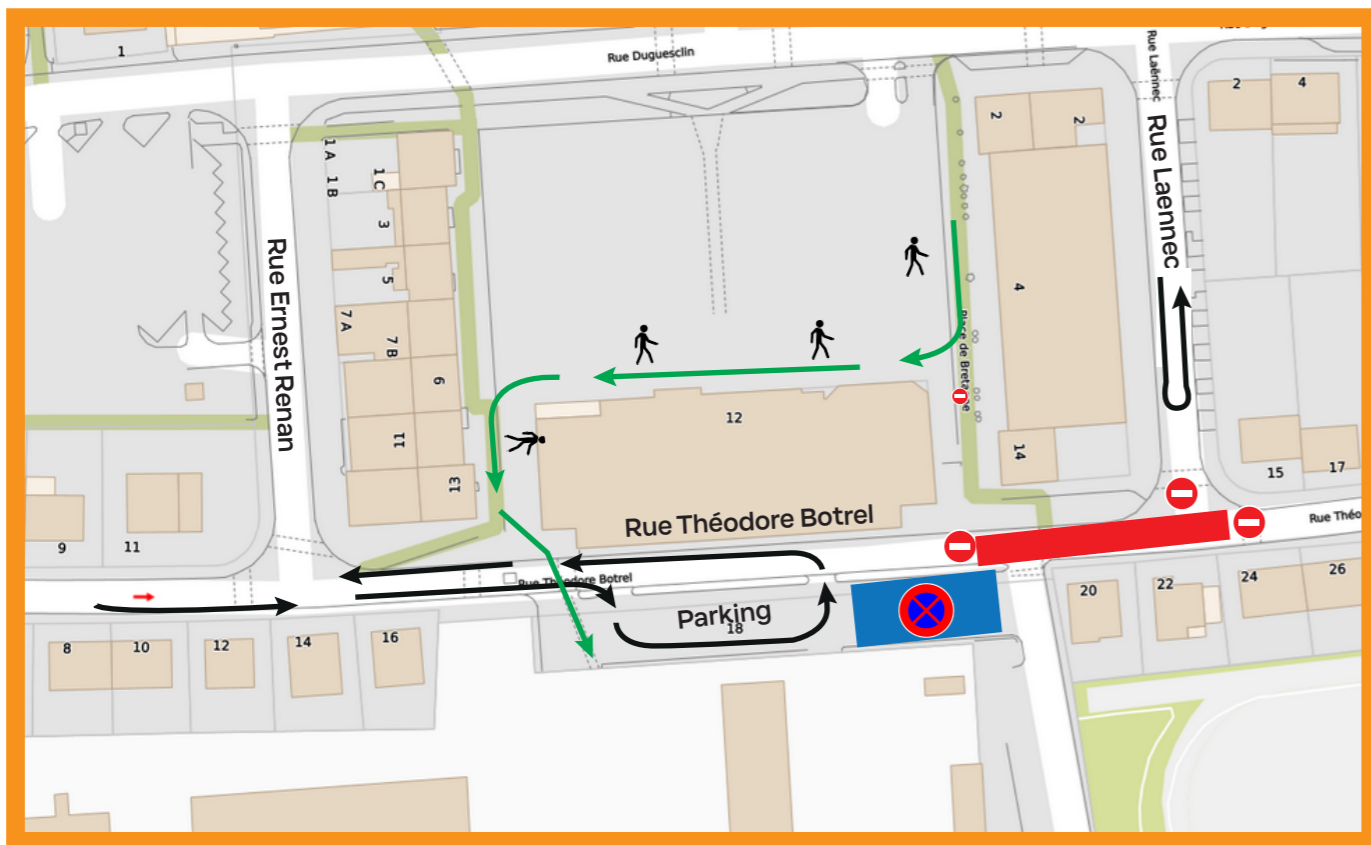
comtravaux@rennesmetropole.fr

06 24 13 60 95

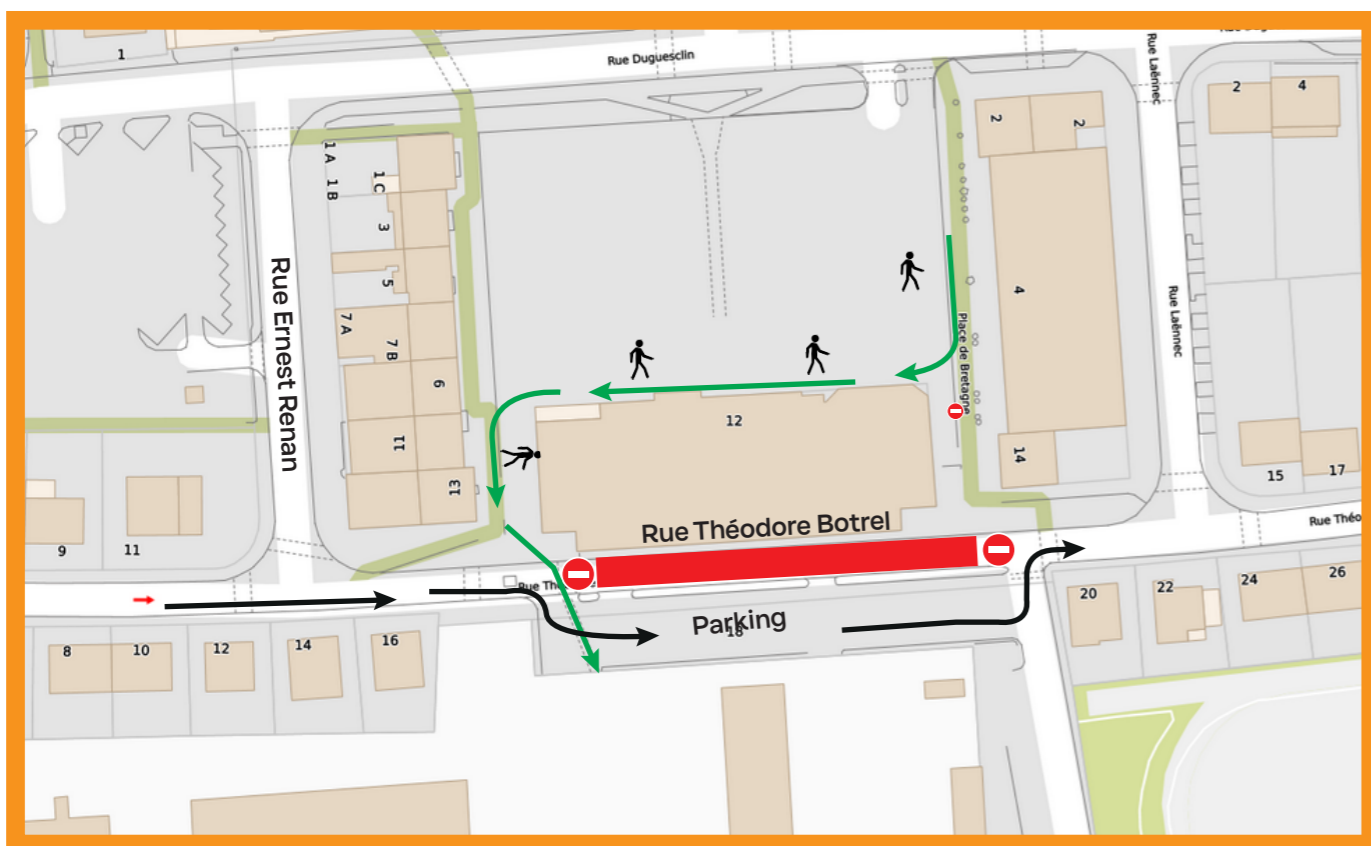
Toute l'actualité des travaux sur : travaux.rennesmetropole.fr

RENNES
MÉTROPOLÉ

1 TRAVAUX D'ASSAINISSEMENT, DU 16 MAI AU 23 MAI

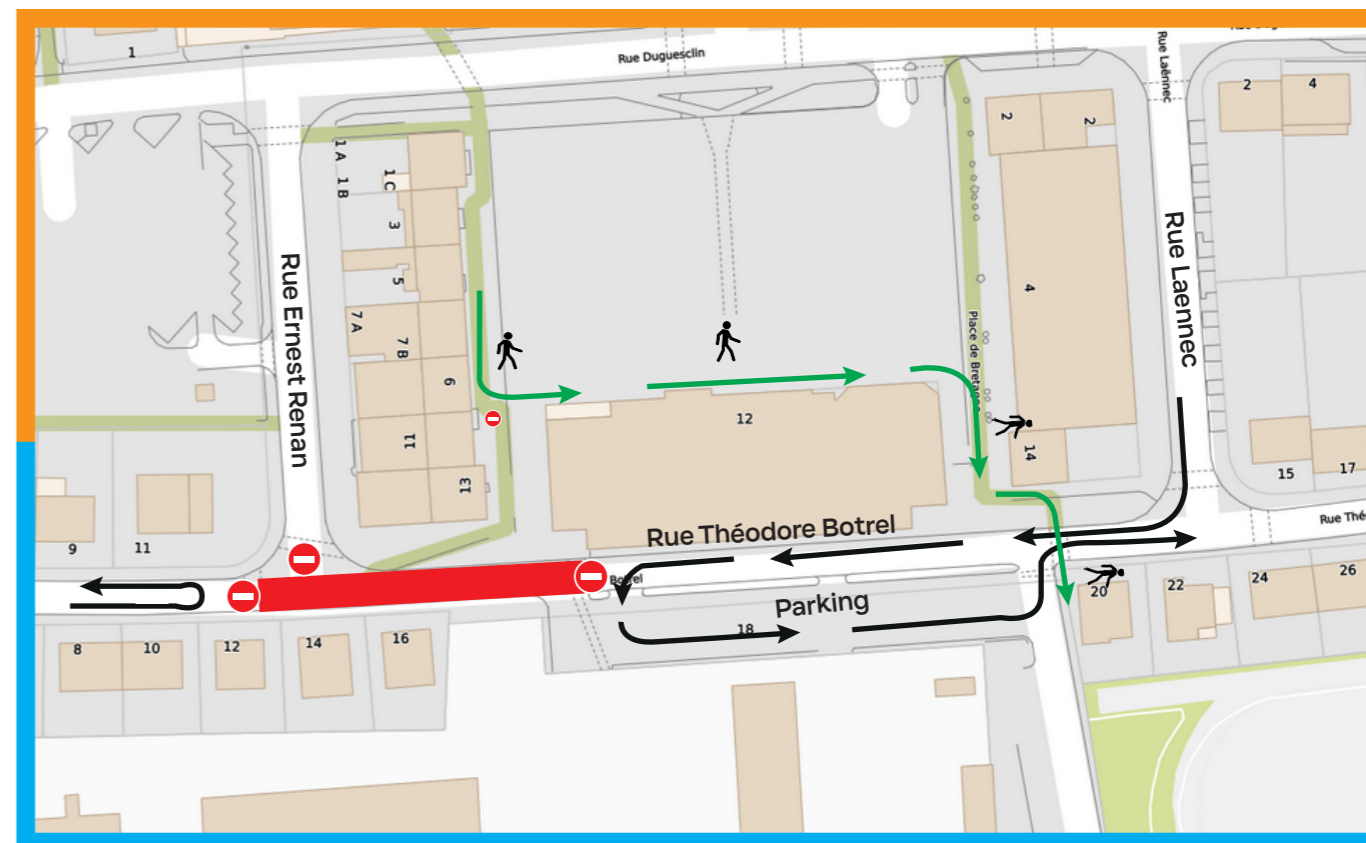


2 TRAVAUX D'ASSAINISSEMENT, DU 24 MAI AU 6 JUIN



3 TRAVAUX D'ASSAINISSEMENT, DU 10 AU 19 JUIN

4 TRAVAUX EAU DU BASSIN RENNAIS, DU 20 JUIN AU 3 JUILLET



Conditions de circulation selon chaque phase :

- 1 La rue Théodore Botrel sera fermée à la circulation de la rue Laennec jusqu'au parking. Les accès au parking seront possibles depuis l'ouest de la rue. Les sorties seront possibles uniquement vers la rue Gaudine. Une partie du parking sera neutralisée pour les besoins du chantier. Un cheminement piéton sera balisé depuis la place de Bretagne jusqu'à l'entrée ouest du parking.
- 2 La rue sera fermée dans sa partie centrale. Les entrées et sorties du parking se feront d'ouest en est. Un cheminement piéton sera balisé depuis la place de Bretagne jusqu'à l'entrée ouest du parking.
- 3 La rue sera fermée depuis la rue Ernest Renan (accessible depuis le nord). Les entrées et sorties du parking se feront depuis l'est.
- 4 Le jalonnement pour accès piétons depuis la place de Bretagne sera modifié durant cette phase.



Durant toute la durée du chantier, les déposes en véhicule au collège ne seront possibles que par la rue André Récipon.

PLAN DE L'AMÉNAGEMENT RUE THÉODORE BOTREL

