



Vue de l'avenue Roger Dodin, à l'intersection avec la rue du Haut Bois

RÉSEAU EXPRESS VÉLO

AMÉNAGEMENT DE LA LIAISON RENNES – ST-JACQUES – BRUZ

Le Réseau Express Vélo est un projet métropolitain qui consiste à relier Rennes et les communes de la première couronne. Il prévoit 104 km de liaisons sécurisées, avec des itinéraires continus et facilement identifiables.

PLUS DE SÉCURITÉ, DE CONFORT ET DE FLUIDITÉ POUR LES VÉLOS

Depuis la rue de Nantes à la limite de St-Jacques-de-la-Lande et de Rennes, 8 kilomètres de pistes cyclables seront aménagés et permettront de rejoindre, d'ici fin 2025, les quartiers Morinai et St-Jacques aéroport en passant par la station de métro Gaité à La Courrouze. Plus au sud, le Réseau Express Vélo desservira le Parc des Expositions puis la Zone d'Activités et le campus de Ker Lann à Bruz.

Cette nouvelle section du Réseau Express Vélo sera constituée de différents aménagements permettant aux vélos de circuler en sécurité : piste bidirectionnelle, vélorue (voir définition en page centrale) et voie verte. Ils seront accompagnés par des aménagements de voirie : plateau traversant, aménagements paysagers et liaison à la future passerelle franchissant la RD 177 à Bruz.

Ces aménagements ont été choisis pour s'adapter au mieux aux itinéraires existants, avec pour objectif de sécuriser et rendre les déplacements vélo plus confortables.

LES ÉTAPES DES TRAVAUX

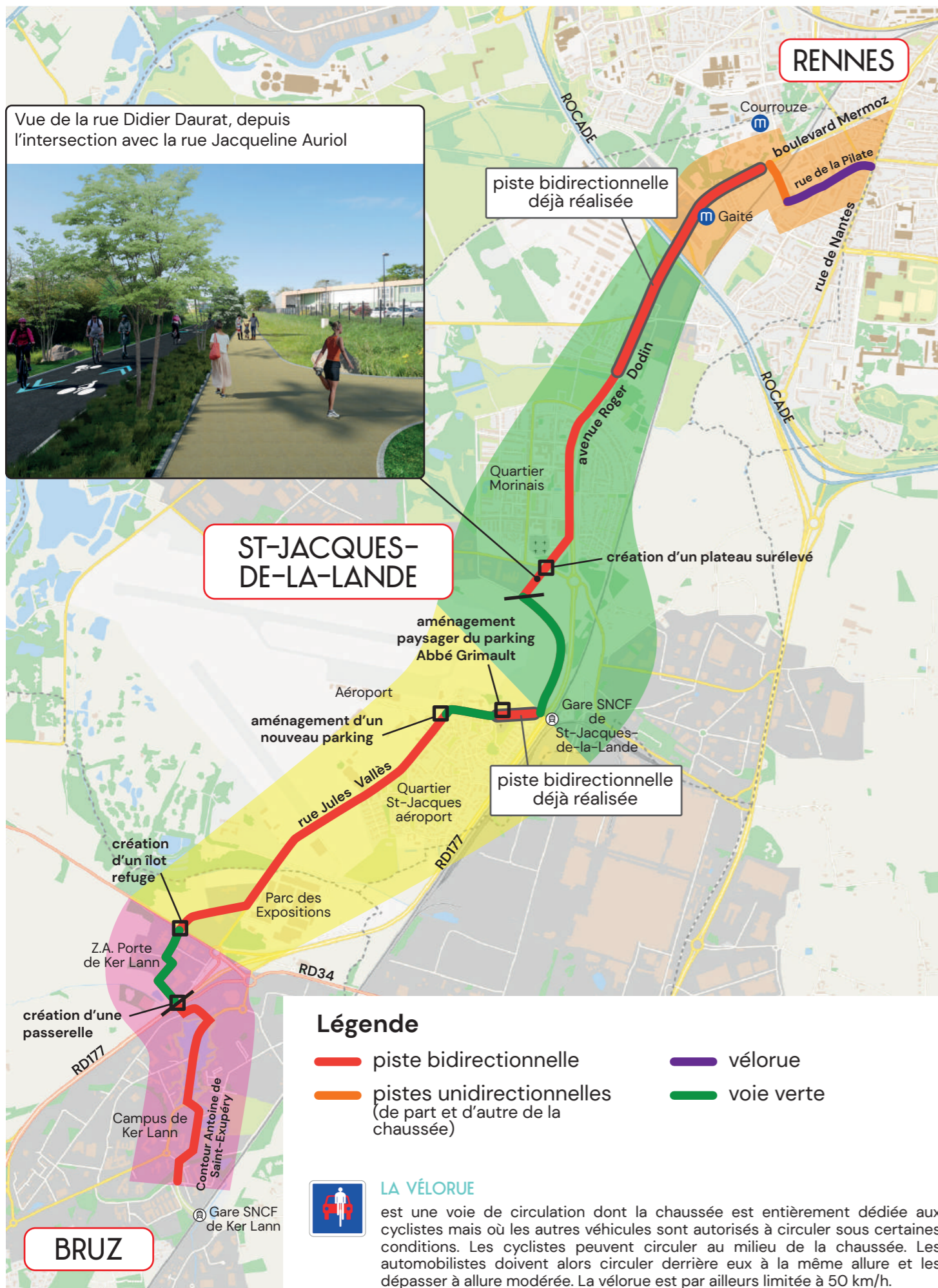
Les travaux auront lieu à partir de juillet 2024 jusqu'à la fin de l'année 2025. Plusieurs équipes de travaux travailleront simultanément sur la longueur du tracé (voir planning en page centrale).

Des aménagements de circulation et déviations seront mis en place sur les différentes sections en travaux (voir en dernière page).

DES QUESTIONS ?

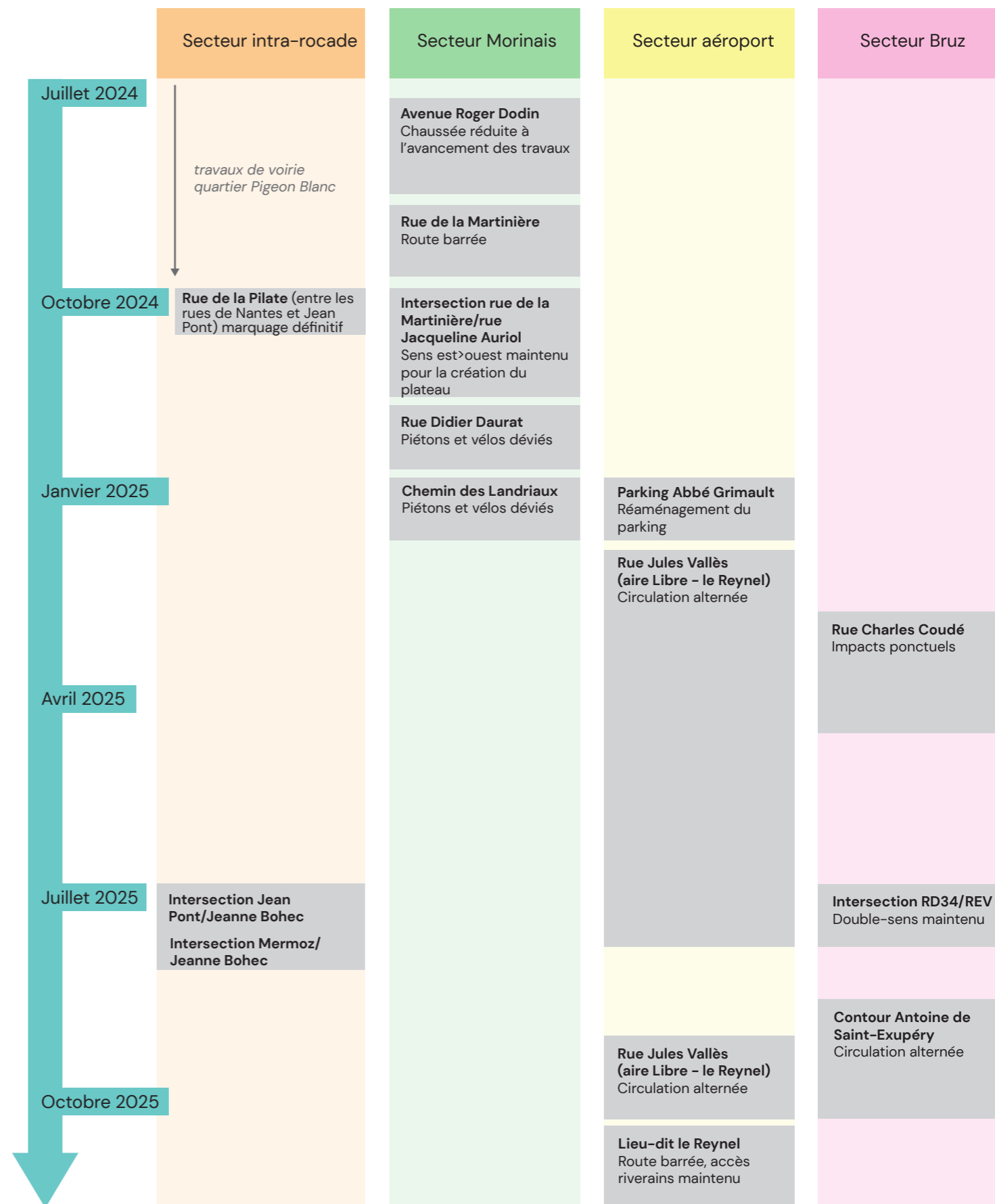
comtravaux@rennesmetropole.fr
06 69 95 25 76

LE TRACÉ DE L'AMÉNAGEMENT



LE PLANNING PRÉVISIONNEL DES TRAVAUX

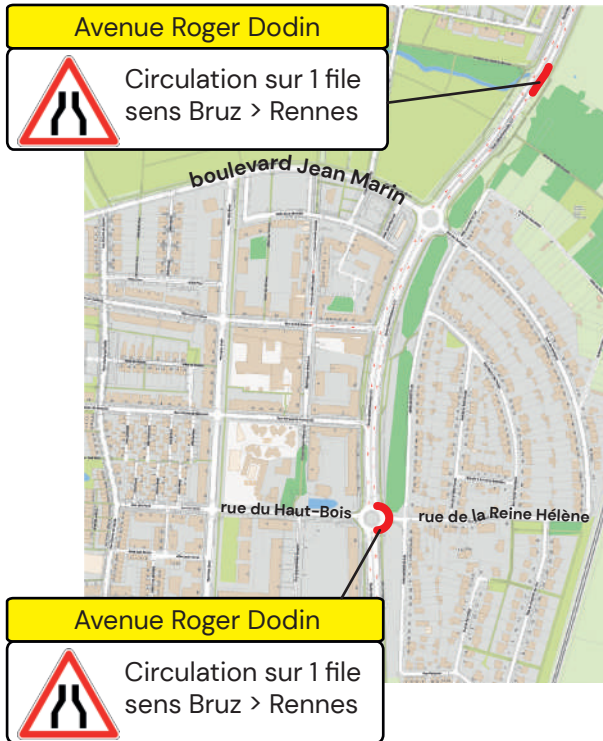
*sous réserve d'aléas de chantier et des conditions météorologiques



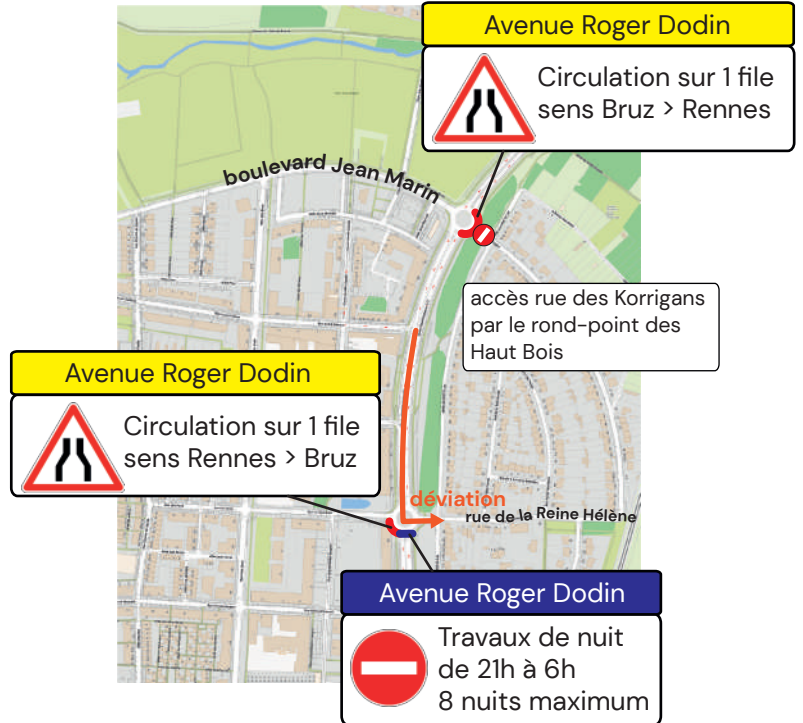
LA CIRCULATION PENDANT LES TRAVAUX - ÉTÉ 2024

Des perturbations auront lieu cet été à St-Jacques-de-la-Lande, sur des sections ciblées, dont voici les impacts :

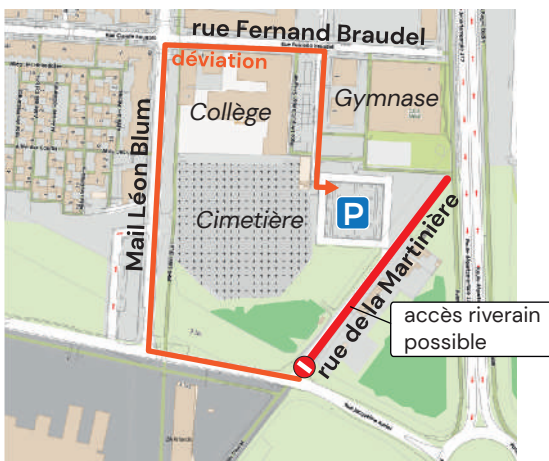
De mi juillet à fin juillet 2024



En août 2024



En septembre et octobre 2024



Pour les phases suivantes, une nouvelle communication sera diffusée aux riverains impactés par les travaux.



8 KM DE VOIE REV



FIN DES TRAVAUX : DÉCEMBRE 2025

avec la participation financière de :

Maîtrise d'ouvrage